

Neuer Standort Testo AG, Titisee-Neustadt

Wettbewerb, 2008, 1. Preis

Sacker

Architekten

Auftraggeber

Testo AG, Lenzkirch

Aufgabenstellung

Entwurf der Hauptverwaltung mit Büroflächen, Labors, Empfang und einer Mitarbeiterkantine

Projektdaten

BGF 1.BA: 7800 m², BRI 1.BA: 31000 m³

BGF gesamt: 30000 m²

Bearbeitungszeitraum

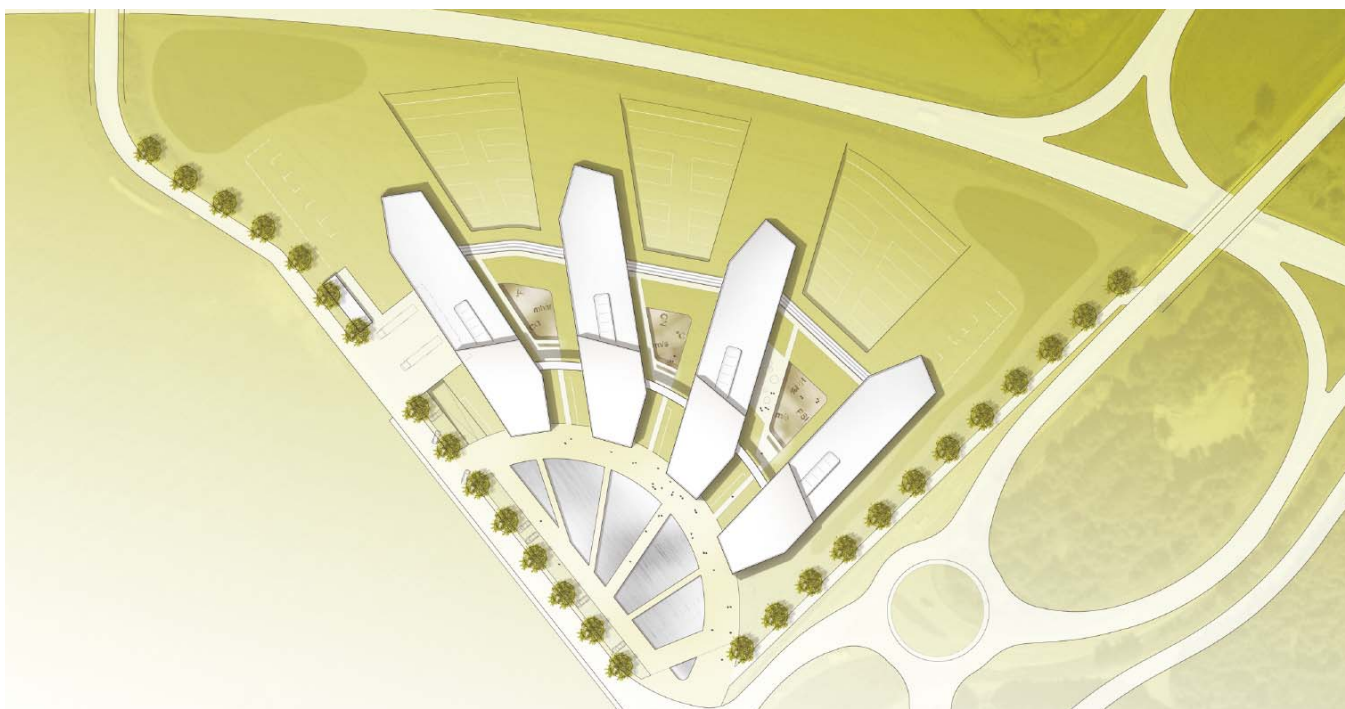
09/10 - 2008

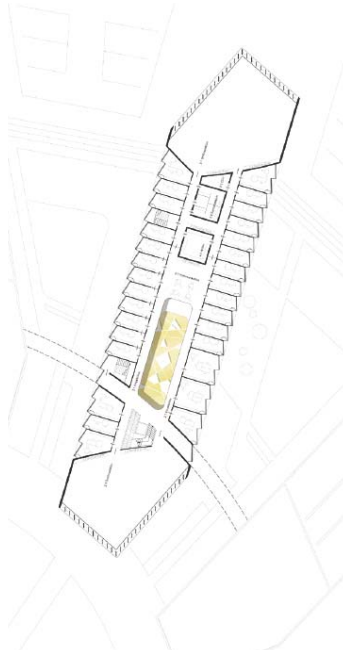
Landschaftsarchitektur

Almut Henne und Christian Korn, Freiburg

Abgelöst von den baulichen Strukturen der Ortsteile Titisee und Neustadt setzen die Baukörper des neuen Standorts der Testo AG einen markanten und einprägsamen Akzent am Eingang des Gutachtals. Ein flächig ausgebildetes UG bildet ein grünes Plateau und zeichnet sich im Norden lediglich als eingeschossige Kante in der Landschaft ab. Auf dieser verbindenden Ebene sind vier längliche Baukörper in Form eines Fächers angeordnet. Sie kragen nach Norden hin über die Begrenzung des UG aus und erscheinen dadurch als weitläufige zeichnerische Schauseite zur B31. Nach Süden konzentrieren sich die Baukörper auf einen Vorplatz, auf den die Stirnseiten der Gebäude fokussiert sind.

Die Aufgliederung in Einzelbaukörper sowie gezielte Abwinkelungen in den Fassadenfluchten lässt die Wahrnehmung der dahinterliegenden Landschaftsteile zu.





Das Firmengelände wird über den Altenweg erschlossen. Über eine repräsentative Vorzone werden die Haupteingänge der Einzelgebäude erreicht. Eine von Fußgängern, Radfahrern und Besucher-Pkw's gemeinsam genutzte Mischfläche umschließt ein zentrales Wasserparterre und wird zusammen mit diesem zum firmenzentralen Treffpunkt mit angemessenem Öffentlichkeitsbezug Richtung Titisee. Der Eingang zum Hauptgebäude wird optisch durch einen Rücksprung in der Fassade betont, so entsteht zugleich eine witterungsgeschützte Vorfläche. Vom repräsentativen Foyer mit Außenbezug führt eine großzügige Treppe in alle Geschosse. Alle Bereiche sind barrierefrei über einen Aufzug zu erreichen. Die dynamische und ausdrucksstarke Formgebung versinnbildlicht Fortschritt, Modernität und Zeitgeist - positive Attribute über die sich die Testo AG am neuen Standort definiert.

